

# TUEGA

## BAR CO SKR



*Grazie alla semplice caratteristica costruttiva e alla avanzata tecnologia utilizzata, il tornello BAR CO SKR motorizzato e' un prodotto unico nel suo genere.*

*BAR CO SKR puo' essere fornito in due versioni: acciaio verniciato e acciaio inox aisi340.*

*L'utilizzo di diverse soluzioni di finitura consentono al prodotto BAR CO SKR di adattarsi a qualsiasi necessita' di integrazione anche in ambienti dove viene richiesta un'estetica particolare e viene tenuto in forte considerazione il design.*

*Dimensioni ridotte, facile installazione e bassi costi di gestione pongono BAR CO SKR ai vertici di questa fascia di soluzioni per il controllo degli accessi ai varchi.*

*Il numero di passaggi dipende dal tipo di sistema di identificazione e puo' variare da 15 a 30 persone al minuto.*

### **DUE POSSIBILITA' DI FUNZIONAMENTO**

**FAIL-LOCK** - il tornello e' bloccato durante la mancanza di alimentazione

**FAIL-SAFE** - il tornello e' sbloccato durante la mancanza di alimentazione

*BAR CO SKR e' stato costruito con una meccanica affidabile che fornisce un elevato confort di utilizzo e grande sicurezza.*

*Elettronica tecnologicamente avanzata consente il collegamento di qualsiasi dispositivo di identificazione: lettori magnetici, lettori di prossimita', lettori biometrici ecc.*

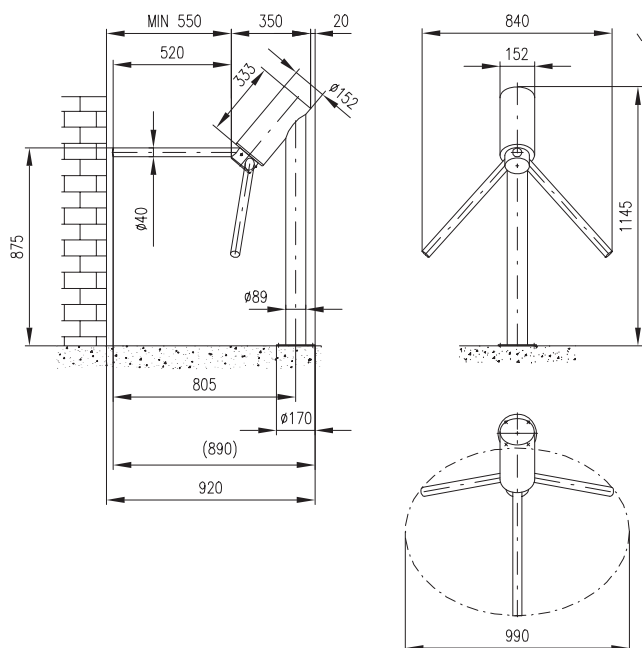
*Per il completamento delle installazioni sono disponibili transennature con o senza vetratura e portelli per portatori di handicap.*



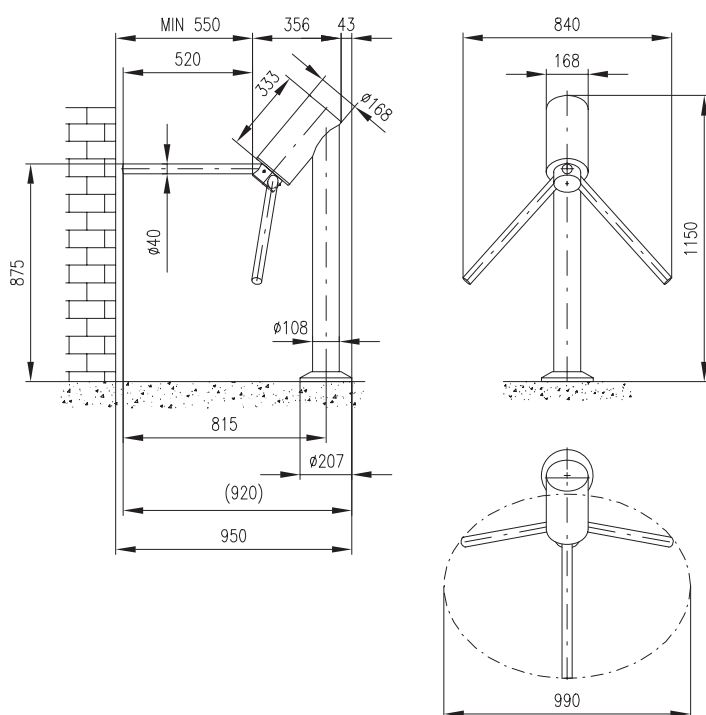
# BAR CO SKR

Il tornello BAR CO SKR può essere installato all'interno e all'esterno

## VERSIONE ACCIAIO VERNICIATO



## VERSIONE ACCIAIO INOX AISI304



### PARAMETRI TECNICI:

- temperature standard di funzionamento - 10° C ... + 50°C
- temperature di funzionamento con termoregolazione - 25° C ... + 50°C
- temperature di stoccaggio 0°C ... + 50°C
- umidità massima relativa 80% (non corrosiva)
- alimentazione 12v (+20% -0%)
- assorbimento: consumo in stand by 0,2 A  
consumo di picco 5A

# TUEGA

CODARINI SNC - V. Antonelli 4/a 10093 Collegno Torino - Tel. 011 749.39.39 748.702 771.03.34

[www.codarinisistemi.com](http://www.codarinisistemi.com) [www.tuega.com](http://www.tuega.com) [info@codarini.com](mailto:info@codarini.com)